



## GÎTE LE SÉCHOIR D'ALICE - SAINT-GERMAIN-DU-SALEMBRE - VALLÉE DE L'ISLE

### GÎTE LE SÉCHOIR D'ALICE - SAINT-GERMAIN-DU-SALEMBRE

Location de vacances pour 6 personnes à Saint-Germain-Du-Salembre

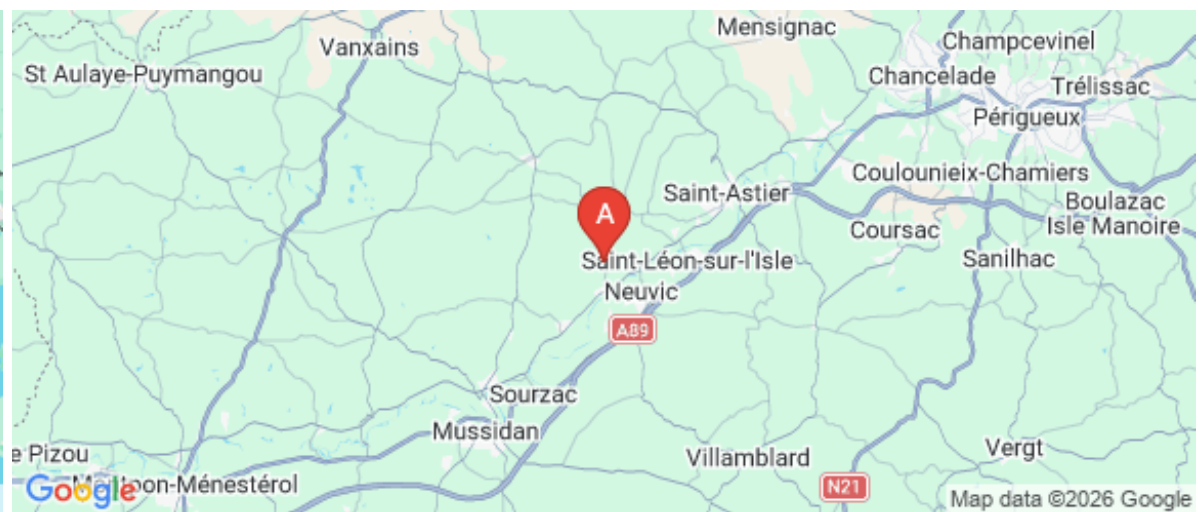
<https://gitelesechoirdalice.fr>



Jean-Frédéric PANNETIER et  
Isabelle PANNETIER

+33 6 42 10 60 34

**A** Gîte Le Séchoir d'Alice - Saint-Germain-Du-Salembre : 38 rue Puyguiller, Puyguiller 24190 SAINT-GERMAIN-DU-SALEMBRE





## Gîte Le Séchoir d'Alice - Saint-Germain-Du-Salembre



Maison



6

personnes



3

chambres



150

m<sup>2</sup>

Situé dans un hameau calme, le gîte « *le Séchoir d'Alice* » se trouve à la lisière de la forêt de la Double, idéal pour faire de belles balades. Cette grande maison de campagne a été rénovée de façon traditionnelle en gardant tomettes, pierres et poutres apparentes.

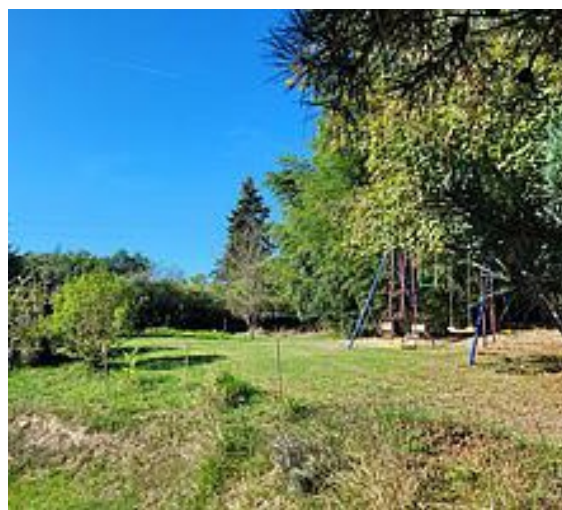
La maison se compose au rez-de-chaussée d'une cuisine ouverte sur la salle à manger avec son « cantou » (cheminée traditionnelle Périgourdine), d'une pièce détente avec des jeux pour enfants, d'un grand salon avec canapé, fauteuils et TV, d'une salle de bain et de WC.

A l'étage, mezzanine, 3 grandes chambres + 1 WC.

- CH 1 : 1 lit 140
- CH 2 : 1 lit 140
- CH 3 : 2 lits 90 + 1 lit bébé

A l'extérieur, terrain clos proposant cour, espace vert, terrasse avec transats et barbecue. Terrain attenant non clos avec balançoire et table de ping-pong.





## Pièces et équipements

<i>Chambres</i>	Chambre(s): 3 Lit(s): 4	dont lit(s) 1 pers.: 2 dont lit(s) 2 pers.: 2
<i>Salle de bains / Salle d'eau</i>	Salle de bains avec douche et baignoire Salle(s) de bains (avec baignoire): 1	
<i>WC</i>	WC: 2 WC indépendants	
<i>Cuisine</i>	Cuisine américaine Combiné congélation Four à micro ondes Cafetière café moulu, cafetière à capsule l'Or de Philips.	Four Lave vaisselle
<i>Autres pièces</i>	Salon Terrasse	Séjour
<i>Media</i>	Chaîne Hifi Wifi	Télévision
<i>Autres équipements</i>	Lave linge privatif	Matériel de repassage
<i>Chauffage / AC</i>	Chauffage Poêle à bois	Cheminée
<i>Exterieur</i>	Abri pour vélo ou VTT Cour Salon de jardin Terrain non clos	Barbecue Jardin privé Terrain clos
<i>Divers</i>	Le nécessaire bébé est disponible. Chauffage principal au bois.	

## Infos sur l'établissement



*Communs*

Entrée indépendante

Habitation indépendante



*Activités*



*Réseaux*

Accès Internet



*Stationnement*

Parking

Parking privé



*Services*

Location de draps et/ou de linge

Nettoyage / ménage



*Extérieurs*

Table de ping pong

## A savoir : conditions de la location

*Arrivée* Toutes les arrivées sont prévues à partir de 16h.

*Départ* Tous les départs se feront avant 11h.

*Langue(s)  
parlée(s)* Français

*Annulation/  
Prépaiement/  
Dépot de  
garantie* Voir le contrat.

*Moyens de  
paiement* Chèques bancaires et postaux Espèces  
Virement bancaire

*Ménage* Le ménage doit être fait par vos soins à votre départ, sinon vous pouvez prendre l'option ménage à 45€. Il est interdit de fumer à l'intérieur de la maison.

*Draps et Linge  
de maison* Nous proposons en option les draps à 5€ par lit et les serviettes de toilette à 3€ par personne.

*Enfants et lits  
d'appoints* Lit bébé

*Animaux  
domestiques* Les animaux sont admis.  
Les animaux sont admis à la condition qu'ils disposent de leur couchage afin de ne pas dormir dans les lits et sur les canapés. Dans le cas contraire, nous ne pourrions pas les accepter.

## Tarifs (au 16/04/26)

Gîte Le Séchoir d'Alice - Saint-Germain-Du-Salembre

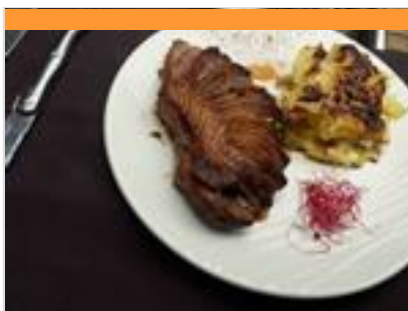
Tarifs en €:	Tarif 1 nuit en semaine (L, M, M, J, D)	Tarif 1 nuit en weekend (V ou S)	Tarif 2 nuits weekend (V+S)	Tarif 7 nuits semaine
du 18/04/2026 au 02/05/2026	65€			340€
du 11/05/2026 au 30/05/2026	62€			320€
du 30/05/2026 au 13/06/2026				320€
du 27/06/2026 au 04/07/2026				380€
du 29/08/2026 au 05/09/2026				360€
du 12/09/2026 au 26/09/2026				320€
du 26/09/2026 au 01/11/2026	65€			340€

# Mes recommandations

Guide Touristique

Carte Vélo Route Voie Verte

OFFICES DE TOURISME VALLÉE DE L'ISLE  
WWW.TOURISME-ISLEPERIGORD.COM



## Restaurant Le Kayola

+33 5 53 81 26 08

18 Route de Saint Astier

<https://www.kayola-neuvic.fr>

2.0 km  
NEUVIC



Situé à Planèze, le Kayola vous accueille dans un lieu convivial et chaleureux. Cuisine de terroir et à la plancha, sur place ou à emporter. Organisation de vos événements : repas de groupes, anniversaires (gâteau pâtisseries fait maison). Venez découvrir nos saveurs d'ici et d'ailleurs ! Spécialités :- Apéritif maison "le Kayomiel" - Crevettes et calamars grillés à la plancha - Gambas flambées - Foie gras et pâtisseries maison. 2 salles climatisées (40 pers. + 30 pers.), 1 terrasse extérieure (30 pers.). Les plus :- Cuisine du terroir de qualité, faite maison - L'accueil chaleureux



## Restaurant Le Domaine - Caviar de Neuvic

+33 5 53 80 89 55

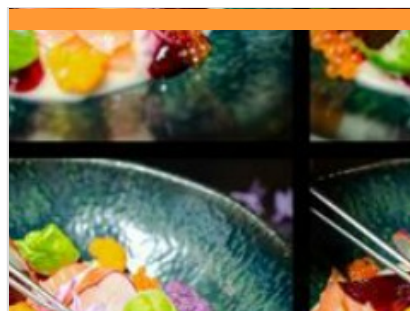
430 route de la Veysière

<https://visites.caviar-de-neuvic.com/fr>

2.0 km  
NEUVIC



Autour d'un repas du producteur au restaurant Le Domaine - Caviar de Neuvic, venez goûter à l'excellence. Des recettes réalisées sur mesure au domaine par notre chef Julien afin d'apprécier le meilleur de nos produits avec un changement de carte à chaque saison. Exemple de plats :- Soupe d'esturgeon et sa tartine de beurre de caviar - Esturgeon au poivre vert, gratin de courge et truffe les + :- La fraîcheur des produits en circuit court du producteur au consommateur - La possibilité d'acheter un panier pique-nique composé de produits de l'épicerie Caviar de Neuvic : wrap avec saumon ou esturgeon fumé, beurre de caviar, beurre de homard, rillettes, esturgeon mariné, pain, couverts, eau, dessert.



## Restaurant Le Cilaos

+33 5 53 81 11 64

15 Avenue de Planèze

<https://www.facebook.com/leCilaos.Neu>

2.2 km  
NEUVIC



Sur les rives de l'Isle, dans un cadre chaleureux et atypique, le Cilaos propose une cuisine maison, mêlant tradition et créativité. Abel, Maxence, Clarisse et Maëlle y mettent en avant des produits locaux, des saveurs sincères et une atmosphère conviviale. Une belle adresse pour savourer une cuisine généreuse, entre terroir et gourmandise contemporaine. Exemple de plats :- Risotto parmesan, saucisses de Morteau et huile de truffe - Paleron de boeuf confit, légumes, mousseline de pommes de terre - Choux gourmand à la vanille de Madagascar Le restaurant dispose d'une salle à l'étage (40 pers.) et d'une terrasse d'été (40 pers.) L'établissement propose également un service traiteur. Les plus :- La vue panoramique sur la rivière Isle depuis la terrasse d'été à l'étage - Une cuisine raffinée de saison



## Restaurant L'Extra

+33 5 53 80 67 49

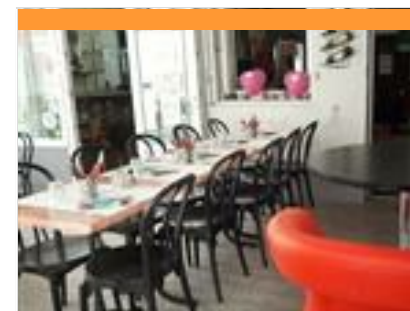
7 Place de l'Eglise

<https://www.lextraneuvic.fr>

2.6 km  
NEUVIC



Sur place ou à emporter, régalez-vous avec nos salades et burgers que nous préparons sous vos yeux au restaurant L'Extra Neuvic ! Légumes frais et préparés tous les jours, livraison quotidienne de pains hamburgers artisanaux, glaces artisanales : un maximum de produits frais et locaux pour un maximum de saveurs. Vous pourrez déguster votre menu en salle, en terrasse, dans le jardin ou l'emporter chez vous. Clic & collect et carte disponible sur [www.lextraneuvic.fr](http://www.lextraneuvic.fr) Exemple de plats :- Salade composée. - Burgers, wraps. - Glaces artisanales. - Milkshakes maison Les + :- Les produits frais et locaux - La vente de plats à emporter et l'ouverture en continu du matin au soir 7j/7, sauf les 24/12 (soir), 25/12 (midi et soir) et 31/12 (soir)



## Restaurant La Pomme Dorée

+33 5 53 80 60 34

11 place de l'Eglise

<http://www.restaurant-neuvic.fr>

2.6 km  
NEUVIC



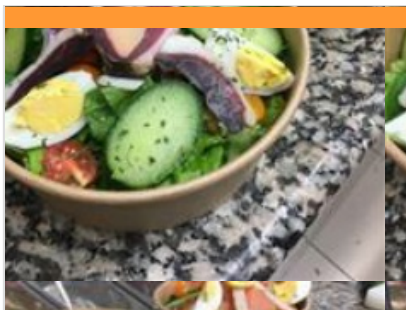
Au cœur du village derrière l'église, l'équipe de la Pomme Dorée vous réserve un accueil chaleureux et convivial dans un cadre rustique, avec service en terrasse et bar l'été. Cuisine traditionnelle, pizzas et vente à emporter. Exemples de plats :- Pizza, magret, entrecôte - Salades - Tarte tatin maison, glaces, desserts variés Une salle au rez-de-chaussée (20 pers.), terrasse d'été (20 pers.) et véranda d'hiver et d'été (20 pers). Les + :- La situation privilégiée au cœur du bourg - Plats à emporter (pizza, burger, salade...).

# Mes recommandations (suite)

Guide Touristique

Carte Vélo Route Voie Verte

OFFICES DE TOURISME VALLÉE DE L'ISLE  
WWW.TOURISME-ISLEPERIGORD.COM



## Restaurant Au Bon Accueil

+33 5 53 91 82 17  
54 Rue Grand'Rue

<https://www.aubonaccueil-svc.fr>

6.4 km

SAINT-VINCENT-DE-CONNÉZAC  **6**

Situé sur la route Mussidan-Ribérac, le restaurant Le Bon Accueil est juste à l'entrée du village de St Vincent de Connezac. Nous vous accueillons dans un cadre charmant et rustique. Cuisine traditionnelle en fonction des saisons et des produits locaux. Nous proposons également nos plats à emporter. Le restaurant est composé d'une grande salle (jusqu'à 80 couverts) pour des repas de groupes, fêtes de famille... et d'une terrasse. Bar, tabac, jeux de grattage et loto, babyfoot. Exemples de plats :- Escalope de foie gras à la crème de mûre. - Magret grillé Rossini flambé au Pineau Les + :- La grande capacité de la salle de restaurant - Les menus composés de produits issus de la région



## Restaurant Les Singuliers

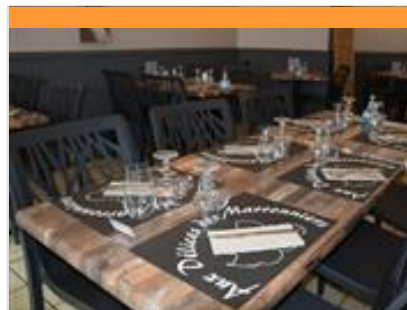
+33 5 53 45 72 07  
6 Rue Montaigne

<https://restaurantlessinguliers.fr>

7.5 km

SAINT-ASTIER  **7**

Cette adresse est la promesse d'une expérience gastronomique de haute volée. Les créations de Louis Festa, jeune chef talentueux, mettent à l'honneur les produits locaux de saison avec finesse et originalité. En perpétuelle évolution, sa cuisine moderne et instantanée, ancrée dans son terroir, met la protéine au service du végétal. Laissez vos yeux et vos papilles s'émerveiller au fil du repas surprise : des assiettes uniques, créatives, élaborées au gré des arrivages et des inspirations du chef. Le tout dans une démarche responsable en faveur des circuits courts.



## Restaurant Aux Délices des Marronniers

+33 5 53 53 35 70

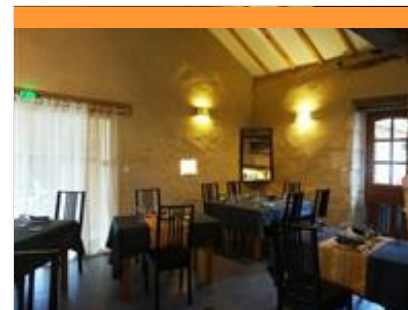
7 place de la République

<https://www.auxdelicesdesmarronniers.fr>

7.5 km

SAINT-ASTIER  **8**

Au cœur de la ville, avec une grande terrasse face à la halle, ce restaurant traditionnel propose une cuisine française familiale, élaborée à partir de produits frais. Aux fourneaux, Cyril compose une carte variée et invente un nouveau menu chaque jour. Repas familiaux, repas ouvriers. 2 salles (capacité : 32 et 36 personnes), 1 terrasse (capacité : 30). Exemples de plats : - Brochette de boeuf et magret de canard - Copieuses salades composées - Poisson du moment - Crème brûlée maison Les + : Le menu du jour annoncé sur la page Facebook du restaurant, les suggestions à l'ardoise (vins et plats).



## Restaurant Chez Bonnebouche

+33 5 53 80 48 59 +33 6 87 48 15 22

3326 rte de Neuvic

<https://www.facebook.com/profile.php?id=100000000000000>

8.5 km

SAINT-JEAN-D'ESTISSAC  **9**

Dans sa cuisine où l'on peut le voir à l'œuvre, Raphaël vous concocte une cuisine inventive, des produits frais associés à une touche de saveurs venues d'ailleurs. Il change ainsi la carte chaque semaine. Marie-Hélène, quant à elle, vous accueille avec le sourire dans une chaleureuse bâtisse en pierre ou sur la terrasse ornée d'un four à pain. Réservation obligatoire, 1 salle intérieure et une terrasse d'été ombragée et fleurie Exemple de plats : - Chèvre de Grignols et son tartare de légumes - Magret de canard, miel, gingembre - Nougat glacé orange, grand-marnier



## Restaurant Le Saint-Aquilin

+33 5 53 07 00 03

Le Bourg 875 rue de la République

8.8 km

SAINT-AQUILIN  **K**

Au cœur du village, ce bar-restaurant est tenu par Eric et Gauthier. Fervents défenseurs de l'agriculture biologique et des produits locaux de qualité, ils proposent une cuisine bistronomique savoureuse, renouvelée au quotidien et au fil des saisons. Ouvert le midi du mardi au dimanche, le soir vendredi et samedi. La formule du jour servie en semaine au déjeuner, les mardi, mercredi, jeudi et vendredi, est très complète avec soupe, entrée, plat, dessert et café ! Le menu à découvrir le week-end se décline aussi à l'ardoise. Exemples de plats : - Crème de topinambours à l'huile de noisettes, écume de Cabécou du Périgord. - Noix de veau, sauce crémeuse au foie gras, potimarron rôti et polenta croustillante. - Tarte au chocolat et noix de Pécan caramélisées. Les + : - La formule du midi très complète - Le choix de vins au verre



## Location de vélos au club de canoë-Kayak de Neuvic

+33 6 31 88 45 19

29 route du Grand Mur

<https://canoeneuvic24.fr>

1.7 km  
NEUVIC



Location de vélos au club de canoë-kayak de Neuvic. Découvrez la voie cyclable de la Vallée de l'Isle et le charme bucolique de ses châteaux, églises, écluses et moulins. Aventurez-vous en vélo à la rencontre des artisans locaux. Nous proposons du matériel adapté à toute la famille. Les plus petits pourront vous suivre à bord d'une remorque enfant. 19 vélos adultes de S à XXL 4 vélos enfants 1 siège enfant 4 remorques enfants



## Stages jeunes canoë et paddle

+33 6 31 88 45 19

Union Sportive Neuvicoise de Canoë

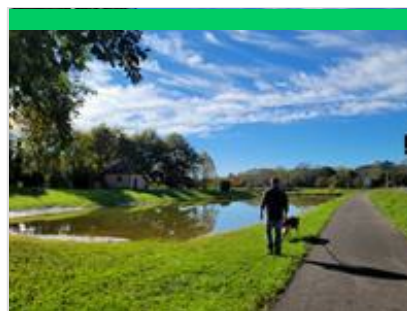
Kayak 29 Route du Grand Mur

<http://www.canoeneuvic24.fr>

1.7 km  
NEUVIC



Le club de canoë-kayak de Neuvic propose des stages nautiques de 3 matinées, encadrés par un moniteur entraîneur national et international. Pour les jeunes de 8 à 18 ans, débutants ou confirmés. Canoë, kayak et paddle. Chaque semaine, du mercredi au vendredi : 10h-12h. Grand parking ombragé, douches et WC, proximité base de loisirs (Neuvic). Sur réservation. Il est impératif de savoir nager pour pratiquer le canoë-kayak.



## Halte de repos vélos des Maisons Doubleaudes

La Croix Blanche

1.9 km  
NEUVIC



A Neuvic « un coin de Double » a été aménagé, en implantant des maisons doubleaudes et un étang, à quelques pas de la voie verte et du caviar de Neuvic. Quatre tables de pique nique y sont installées à l'ombre pour une pause gourmande. Une des caractéristiques principales de la Double est son habitat. La pierre y est inexistante, les maisons anciennes étaient construites en bois, en terre et en plâtre.



## Piscine et Toboggans aquatiques

+33 5 53 81 37 61

1 Plaine des sports, les Vaureix

2.2 km  
NEUVIC



Piscine de plein air ouverte en juin (mercredi et week-end) + juillet et août (du mardi au dimanche). Cette piscine est équipée de plusieurs bassins, d'aires de jeux et de plusieurs toboggans pour adultes et enfants. Sortie du bassin 20mn avant la fermeture. Shorts et bermudas de ville interdits. Les enfants de moins de 11 ans doivent être accompagnés d'un adulte. Tout au long de l'été des cours d'aquagym et des leçons de natation sont proposés.



## Base de loisirs de Neuvic

+33 7 81 22 59 87

17 Avenue de Planèze

2.2 km  
NEUVIC



Installée sur les rives de l'Isle, la base de loisirs est l'endroit idéal pour passer un moment agréable en famille ou entre amis. Venez profiter des nombreuses activités proposées ! Mini-golf : amusez-vous sur notre parcours parfait pour tous les âges. Promenade en bateaux électriques : profitez d'une balade d'une heure aux commandes d'un bateau sans permis sur la rivière. Piste de bowling : testez votre adresse sur notre piste en plein air. Tyrolienne (6-14 ans) : une aventure excitante pour les enfants. Araignée : grimpez sur cette structure de jeu. Trampolines (4-9 ans) : pour sauter et jouer en toute sécurité. Brumisateur : pour se rafraîchir lors des journées chaudes. Terrain de pétanque et filet de volley : participez à une partie conviviale. Bac de traversée de la rivière, balade sur la vélo-route voie verte. 9 tables de pique-nique. Bar, snack et restaurant sur place.

# Mes recommandations (suite)

Guide Touristique

Carte Vélo Route Voie Verte

OFFICES DE TOURISME VALLÉE DE L'ISLE  
WWW.TOURISME-ISLEPERIGORD.COM



## Centre Equestre de Neuvic

+33 5 53 81 76 45 +33 6 15 36 85  
77

264 Chemin des Coutis

<http://www.centreequestredeneuvic.ffe.fr>

4.5 km  
NEUVIC



6

À la recherche d'un centre équestre alliant modernité et immersion dans la nature ? Le Centre Équestre de Neuvic, en Dordogne, accueille cavaliers débutants et confirmés dans un cadre idéal. Grâce à ses équipements de qualité – carrière en sable, manège couvert, parc d'obstacles et parcours de cross – chacun progresse à son rythme et selon ses envies. Activités proposées par le centre équestre de Neuvic : - Baptême poney dès 2 ans. - Cours et stages pour tous niveaux, de l'initiation à la compétition. - Multi-activités : voltige, attelage, horse-ball. - Promenades et randonnées en pleine nature. - Stages pendant les vacances. - Passage des examens fédéraux. Encadré par un moniteur diplômé d'État, le centre équestre propose aussi un accueil pour les cavaliers de passage. Venez partager votre passion du cheval dans un cadre convivial et verdoyant !



## Piscine couverte de Saint-Astier

+33 5 53 54 01 66  
Rue Edith Piaf

6.8 km  
SAINT-ASTIER



7

La piscine de Saint-Astier est une piscine de type tournesol, dont le toit en forme de coupole permet d'ouvrir le bassin par beau temps. Le bassin mesure 25 m et propose 4 couloirs de nage. Cette piscine propose de nombreuses activités : club de natation, plongée sous marine, hockey subaquatique, club de triathlon. Ouverte toute l'année sauf pour maintenance ponctuelle.



## Site départemental du Grand Etang de La Jemaye

+33 5 53 90 18 65 +33 5 53 90 03  
10# +33 5 53 06 82 70

13.9 km  
LA JEMAYE



8

Espace naturel sensible, les étangs de la Jemaye ont fait l'objet d'un vaste projet de rénovation respectant le cadre naturel. Situé en plein cœur de la Double, cet espace se prête à la découverte de la nature avec un circuit aménagé, un parcours santé, des espaces de randonnées et un observatoire. L'été, le Grand Etang permet la pratique des loisirs nautiques avec une baignade surveillée et jeux pour enfants. Un espace pique-nique et restauration est disponible. Un chemin balisé relie le site à la ferme du Parcot, autre joyau de la Double. Le Grand Etang de la Jemaye fait partie du réseau périgourdin des Espaces Naturels Sensibles. Cette structure est labellisée "Tourisme et handicap" pour les quatre types de handicap. En été, possibilité d'emprunter la ligne de bus 2B, de Mussidan à Ribérac au tarif de 4.10€/pers (aller-retour).



## Balade des Trois Villages de St Germain

+33 5 53 81 52 11  
24 route de St Astier  
<https://ccivs.fr>

2.0 km  
SAINT-GERMAIN-DU-SALEMBRE



1

Belle boucle assez ombragée, alliant des parties boisées à une traversée de petits villages, avec des points de vue sur la campagne préservée. Le parcours est assez varié et vallonné, sur des chemins non revêtus, hormis en fin de parcours. Il permet en outre de découvrir des éléments de patrimoine remarquable.



## Pêcher sur l'Isle à pied ou à vélo - Entre Neuvic-sur-L'Isle, Douzillac et Sourzac

2.6 km  
NEUVIC



2

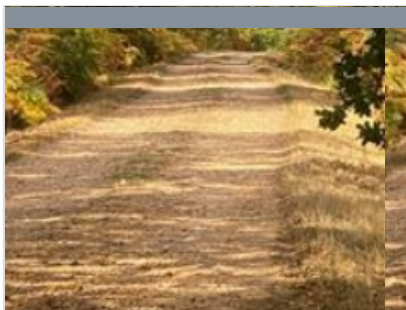
Ce parcours permet d'emprunter la voie verte à vélo en rive gauche de l'Isle entre Neuvic et Sourzac, ou de suivre la rivière à pied en rive droite depuis Douzillac. Pour démarrer à vélo, rendez-vous à Neuvic S/ L'Isle, près des reproductions de maisons de bois et d'argile typiques de la Double, à proximité de la rivière.

# Mes recommandations (suite)

Guide Touristique

Carte Vélo Route Voie Verte

OFFICES DE TOURISME VALLÉE DE L'ISLE  
WWW.TOURISME-ISLEPERIGORD.COM



## Balade de la Fontaine

+33 5 53 81 52 11

2.7 km  
SAINT-GERMAIN-DU-SALEMBRE **3**

Grande randonnée dans la vallée du Salembre. Durant cette balade vous pourrez voir divers monuments.



## Boucle de la Mazille

+33 5 53 81 52 11  
Place de l'Église

2.7 km  
SAINT-GERMAIN-DU-SALEMBRE **4**

Jolie découverte de la campagne de Saint Germain de Salembre au travers d'une randonnée.



## Boucle du Château de Mauriac

+33 5 53 81 52 11  
Le Bourg

<https://www.tourisme-isleperigord.com/>

3.9 km  
DOUZILLAC **5**

La balade commence tranquillement par la découverte de charmants hameaux au riche patrimoine bâti (Bernardoux, Mauriac) pour continuer en forêt et enfin revenir au point de départ par les charmantes ruelles du village. La commune fut habitée 15 000 ans avant notre ère, des objets de l'époque magadalénienne découverts sur divers sites l'attestent. Ce sont cependant les vestiges gallo-romains qui nous livrent les premiers renseignements précis sur l'histoire de Douzillac et Mauriac, deux noms en témoignent : Dulciliacum et Marius qui deviendront Douzillac et Mauriac.



## Rando d'Ataux

+33 5 53 81 52 11  
Le Bourg

4.1 km  
SAINT-JEAN-D'ATAUX **6**

De jolies petites prairies enclavées dans la forêt en passant par des chemins forestiers en sous-bois, cette randonnée fait découvrir de nombreux étangs et la diversité des paysages de la forêt de la Double.



## Boucle Moulin de la Grave

+33 5 53 81 52 11  
Le Bourg

4.1 km  
SAINT-JEAN-D'ATAUX **7**

Entre prairies et chemins ombragés dans les sous-bois, cette randonnée permet de découvrir la zone humide du lavoir du Gau ainsi que les étangs et paysages de la forêt de la Double. La boucle fait 6 km mais la liaison fait 1,4 km x 2, soit 8,8 km en tout.

# Mes recommandations (suite)

Guide Touristique

Carte Vélo Route Voie Verte

OFFICES DE TOURISME VALLÉE DE L'ISLE  
WWW.TOURISME-ISLEPERIGORD.COM



## Le Biacle à Douzillac

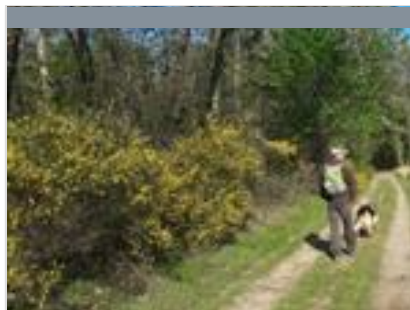
☎ 05 53 54 13 85

🌐 <https://www.tourisme-isleperigord.com/>

4.2 km  
📍 DOUZILLAC



L'Isle est une rivière sur laquelle beaucoup de marchandises circulaient entre le Périgord et la Gironde. Elles étaient transportées par des bateaux à fond plat qui étaient halés, tractés depuis le bord pour remonter à leur lieu d'attache.



## Boucle de Fratteau

☎ +33 5 53 81 52 11

Puyastier

6.2 km  
📍 NEUVIC



La boucle démarre tout en douceur depuis le hameau de Puyastier jusqu'à la fontaine de Fratteau par des chemins forestiers ombragés avec une jolie vue sur le repaire noble. La 2ème partie de la boucle comporte une grande partie à découvert pour finir sur les nombreux pigeonniers du hameau de Puyastier.



## Boucle des Hameaux à Chantérac

☎ +33 5 53 81 52 11

Le Bourg

6.5 km  
📍 CHANTERAC



Depuis le bourg de Chantérac et son église romane, la boucle des hameaux conduit à de beaux points de vue sur la vallée du Salembre en empruntant d'agréables sentiers ombragés. Elle permet la découverte de paysages variés et d'un patrimoine vernaculaire important.



## Véloroute Voie Verte de la vallée de l'Isle V90

7.5 km  
📍 SAINT-ASTIER



A pied, en vélo, en roller, cet itinéraire doux vous permettra de contempler la rivière Isle qui serpente dans la Vallée. Vous profiterez de superbes vues depuis les passerelles qui enjambent la rivière, de nombreuses aires de repos sont également à votre disposition pour des haltes bien méritées. En suivant les panneaux verts et blancs, vous découvrirez de magnifiques paysages, des milieux naturels, des sites historiques (châteaux, églises, abbayes, chartreuses), du patrimoine industriel (moulins, canaux, carrières de chaux, terre de Beauronne) et des hauts lieux de la gastronomie périgourdine (restaurants mais aussi producteurs). Ce linéaire alterne tronçons de voies vertes (en site propre) et routes à faible circulation (en site partagé). De Périgueux (Trélissac) à la frontière de la Gironde (Le Pizou), la vélo route voie verte de la Vallée de l'Isle (V90) permet de parcourir plus d



## Boucle de Puyferrat à St Astier

Place de la République

7.5 km  
📍 SAINT-ASTIER



Après une montée un peu rude, le chemin est plutôt facile, avec d'agréables passages ombragés. Il permet de découvrir l'ancien ermitage d'Asterius et passe à proximité du château de Puyferrat, tout en offrant quelques beaux points de vue.



## Boucle du Nicoulou

+33 5 53 54 13 85

Place de la République

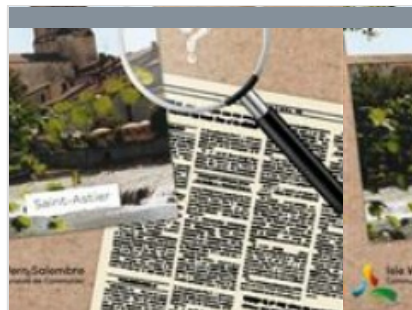
<http://www.tourisme-isleperigord.com>

7.5 km

SAINT-ASTIER



Bienvenue dans la cité de Saint Astier qui a fêté ses 1000 ans en 2013. Son nom lui a été donné par un ermite, Asténius, encore célébré à la « chapelle des bois ». Située sur la voie de Vézelay vers Saint Jacques, la petite ville peut offrir aux randonneurs bien en jambes, des parcours « musclés » sur les nombreux coteaux qui l'entourent.



## Jeu de piste "sur les pas d'Asterius"

+33 5 53 54 13 85

Office de tourisme Place de la République

<http://tourisme-isleperigord.com>

7.7 km

SAINT-ASTIER



Pour observer et découvrir la ville à son rythme, en s'amusant en famille à résoudre des énigmes. A partir de 7 ans. Support disponible à l'Office de Tourisme.



## La Vélodélices

+33 5 53 54 13 85# +33 5 53 81 52

11

Office de Tourisme 1 rue de la Fontaine

7.7 km

SAINT-ASTIER



Itinéraire fléché, en route partagée, permettant de découvrir le patrimoine gastronomique et naturel de la vallée de l'Isle autour de Saint-Astier et Neuvic. Le parcours passe par de nombreuses fermes et ateliers gourmands, ouverts à la visite, de préférence sur RDV.



## Boucle des châteaux St Aquilin

+33 5 53 54 13 85

<https://ccivs.fr>

8.8 km

SAINT-AQUILIN



Le chemin serpente entre la forêt des Cailloux et le plateau calcaire de St Aquilin, en passant par des fontaines. Il offre de beaux points de vue sur de remarquables demeures. Sur le chemin "la pierre Brune" réserve sa légende aux curieux.



## Les Etangs de la Jemaye

+33 5 53 06 80 17# +33 5 53 90 03

10

13.9 km

LA JEMAYE



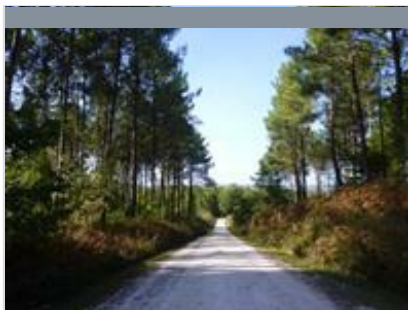
Le site du grand étang de la Jemaye, propriété du Conseil Général sur le canton de Ribérac, constitue un site naturel typique de la région de la Double: chapelet d'étangs, forêts étendues, prairies humides et parsemées,... Le site propose des activités très variées: chemins de randonnées, parcours de santé, sentier de découverte, baignades et commerces pendant la saison estivale. Surveillance de baignade assurée du 15 juin à fin août de 13h à 19h du lundi au vendredi et de 11h à 20h Week-end et fêtes. Le site a reçu le label Pavillon Bleu en 2015.

# Mes recommandations (suite)

Guide Touristique

Carte Vélo Route Voie Verte

OFFICES DE TOURISME VALLÉE DE L'ISLE  
[WWW.TOURISME-ISLEPERIGORD.COM](http://WWW.TOURISME-ISLEPERIGORD.COM)



## La Forêt du Vignoble

+33 5 53 81 04 90

243, chemin de la maison rose

17.4 km

BEAUPOUYET



La Forêt enchantée vous invite à découvrir un univers fantastique, avec plusieurs circuits enfants. Des histoires illustrées servent de fil conducteur et pimentent le parcours. De multiples décorations agrémentent les lieux ajoutant une touche fantastique au décor naturel. Un Labyrinthe Végétal, des parcours pédestres et VTT balisés, sont également disponibles toute l'année, à tout moment.



## Maisons Doubleaudes

+33 5 53 81 52 11

Route de la Veyssière

<https://tourisme-isleperigord.com/>

1.9 km

NEUVIC



## Moulin de La Veyssière

+33 5 53 82 03 07

819 Route de la Veyssière

<http://www.moulinde laveyssiere.fr>

2.4 km

NEUVIC



## Eglise de Neuvic

place de l'Eglise

2.6 km

NEUVIC



## Circuit Coeur de Ville Neuvic

+33 5 53 81 52 11

<https://tourisme-isleperigord.com/>

2.6 km

NEUVIC



# Mes recommandations (suite)

Guide Touristique

Carte Vélo Route Voie Verte

OFFICES DE TOURISME VALLÉE DE L'ISLE  
WWW.TOURISME-ISLEPERIGORD.COM



## Parc Botanique du Château de Neuvic

+33 5 53 81 52 11

11 Rue de Fayolle de Mellet

<https://fondationdelisle.fr/>

2.8 km  
NEUVIC



## Château du Salembre

+33 5 53 82 60 10

Le bourg 15 Route de Saint Astier

2.8 km  
SAINT-GERMAIN-DU-SALEMBRE



## Château de Neuvic

+33 5 53 81 52 11

11 Rue de Fayolle de Mellet

<https://fondationdelisle.fr/>

2.8 km  
NEUVIC



## Moulin de Landry

+33 5 53 82 67 73 +33 6 13 24 40 33

41 Route du moulin de landry

<http://www.moulin-de-landry.fr>

5.5 km  
CHANTERAC



## Château de Puyferrat

+33 6 83 47 53 98

950 Route du Chemin de Course

6.3 km  
SAINT-ASTIER



# Mes recommandations (suite)

Guide Touristique

Carte Vélo Route Voie Verte

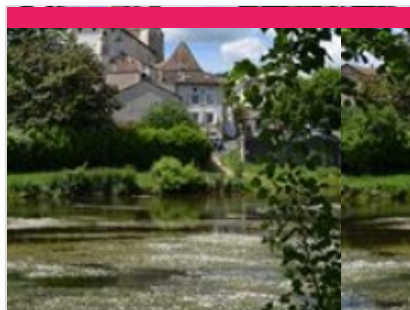
OFFICES DE TOURISME VALLÉE DE L'ISLE  
WWW.TOURISME-ISLEPERIGORD.COM



## Chapelle des Bois

+33 5 53 04 96 94  
Les Chapelles

7.2 km  
SAINT-ASTIER



## Eglise de Saint-Astier

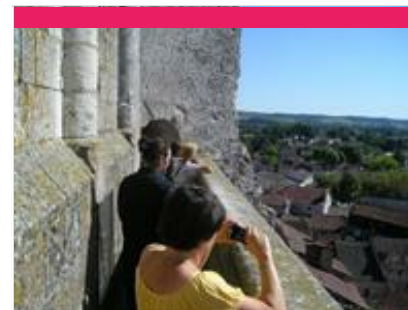
+33 5 53 54 13 85

7.6 km  
SAINT-ASTIER



## Circuit Coeur de Ville Saint-Astier

7.7 km  
SAINT-ASTIER



## Saint-Astier : visite du clocher

+33 5 53 54 13 85

7.7 km  
SAINT-ASTIER



## Chaux de Saint-Astier

+33 5 53 54 13 85  
28 bis route de Montanceix  
<http://www.saint-astier.com>

9.3 km  
SAINT-ASTIER



# Mes recommandations (suite)

Guide Touristique

Carte Vélo Route Voie Verte

OFFICES DE TOURISME VALLÉE DE L'ISLE  
WWW.TOURISME-ISLEPERIGORD.COM



## Mémorial de la Résistance

+33 5 53 81 23 55# +33 5 53 81 73 87

<http://www.museevoulgre.fr/wp3/resista>

9.3 km

SAINT-ETIENNE-DE-PUYCORBIE  



## Le Parc Voulgre

+33 5 53 81 73 87

Rue des fusillés du 11 juin 1944

10.5 km

MUSSIDAN  



## Circuit Coeur de Ville Mussidan

+33 5 53 81 73 87

10.6 km

MUSSIDAN  



## Musée André Voulgre : Art de vivre et savoir-faire en Périgord

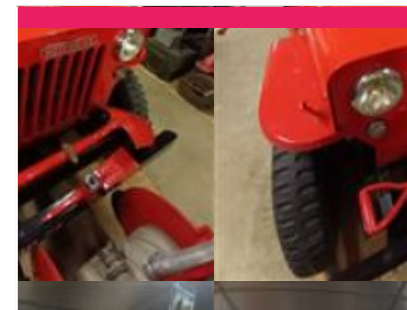
+33 5 53 81 23 55

2 rue Raoul Grassin

<http://www.museevoulgre.fr>

10.6 km

MUSSIDAN  



## Exposition Sapeur Pompier

+33 6 77 23 71 34

Bernard GUILLOT 1, rue du parc

11.0 km

SAINT-MEDARD-DE-MUSSIDAN  



### Savonnerie du Moulin de Bourgnac

+33 5 53 81 16 92 +33 6 60 81 25 19  
Moulin de Bourgnac

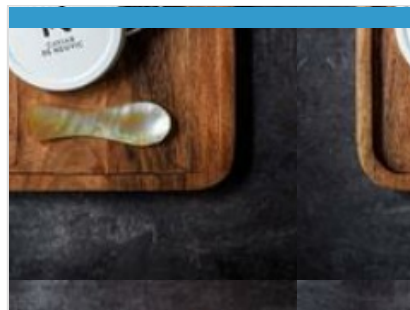
11.2 km  
BOURGNAC



### Moulin du Duellas

+33 6 70 37 63 46  
le Duellas  
<https://www.moulin-duellas.fr>

19.5 km  
SAINT-MARTIAL-D'ARTENSET



### Caviar de Neuvic

+33 5 53 80 89 57  
Élevage d'esturgeons & caviar 430  
Route de la Veyssière  
<https://visites.caviar-de-neuvic.com>

2.0 km  
NEUVIC



### Moulin de La Veyssière

+33 5 53 82 03 07  
819 Route de la Veyssière  
<http://www.moulindelaveyssiere.fr>

2.4 km  
NEUVIC



### La Chanteracoise - Biscottes et Biscuits

+33 5 53 82 07 95  
46 Route de Saint-Astier  
<https://www.la-chanteracoise.fr>

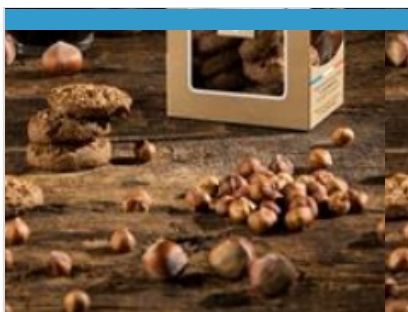
2.9 km  
SAINT-GERMAIN-DU-SALEMBRE



Le domaine, situé à Neuvic en Dordogne, s'étend sur 20 hectares bordés par deux rivières : l'Isle et le Vern. C'est sur ce domaine que Caviar de Neuvic a ainsi choisi de créer une ferme piscicole dédiée à l'élevage des esturgeons pour produire son fameux caviar. Par des commentaires chargés d'humour et d'anecdotes insolites, le guide vous expliquera comment nos méthodes d'élevage modernes respectent le poisson et la nature. Il vous dévoilera également la passion qui nous anime quand nous soignons les esturgeons et élaborons le caviar. Enfin, vous donnerez la nourriture aux poissons et pourrez, avec un équipement fourni, caresser de gros esturgeons. La dégustation qui suit suffira à vous convaincre que le caviar d'élevage est devenu, avec l'expérience, meilleur et plus sain que le caviar sauvage aujourd'hui disparu.

Le Moulin de la Veyssière, est le dernier moulin à huile en activité de la Vallée du Vern à Neuvic. C'est en 1857 que Jacques Elias achète le moulin et depuis près de 170 ans, l'histoire, la passion et le savoir-faire, se transmettent de génération en génération. Nous fabriquons artisanalement des huiles, farines et produits d'épicerie sucrée et salée autour de la noix, noisette, amande et cacahuète. Entre histoire et gastronomie, notre fabrication artisanale est associée à une production responsable et durable, en recherche perpétuelle d'innovation et d'excellence. En véritable passionnés de nos terroirs français, nous apportons une attention particulière à la sélection de nos matières premières. Exclusivement issue de productions locales, notre production est 100% française. Venez vivre une immersion complète grâce à nos différents espaces touristiques et une boutique

La Chanteracoise est considérée, à ce jour, comme la dernière biscotterie artisanale de France. Installée historiquement au cœur du Périgord Blanc dans le petit village de Saint-Germain-du-Salembre, elle élabore une large gamme de biscottes, de toasts et de croûtons, et a su conserver le véritable savoir-faire authentique des biscottiers des années 50. Son attention sur l'origine et la qualité des matières premières employées dans la fabrication de ses produits contribuent à sa volonté de distribution exclusivement en épiceries fines, en commerces coopératifs et en magasins Bio. Depuis 2015, La Chanteracoise a élargi sa gamme avec des croquants et palets gourmands. Venez découvrir La BISCOTHEQUE, un espace de visite immersif et ludique, retraçant l'histoire de la biscotte, celle de la Chanteracoise, et mettant en lumière le savoir-faire artisanal unique de l'entreprise.



## Biscuits et Biscottes - La Chanteracoise

+33 5 53 82 07 95

581 Route de la Biscuiterie

<https://www.la-chanteracoise.fr/>

4.2 km

SAINT-LEON-SUR-L'ISLE



4

La Chanteracoise, considérée à ce jour comme la dernière biscuiterie artisanale de France, élabore une large gamme de biscottes, toasts, croûtons et biscuits. Depuis la naissance de la biscuiterie dans les années 70, elle a su conserver le véritable savoir-faire authentique des artisans biscottiers des années 50, tout en continuant de développer, année après année, de nouvelles gammes de produits, tous aussi gourmands les uns que les autres. Venez découvrir La BISCOTHEQUE, un espace de visite immersif et ludique, retraçant l'histoire de la biscotte, celle de la Chanteracoise, et mettant en lumière le savoir-faire artisanal unique de l'entreprise. À travers des archives publicitaires, des objets anciens, une salle de projection et un espace dédié aux enfants, cette visite invite petits et grands à plonger dans l'univers croustillant de la biscotte !



## Gaufres et huile de noix du Moulin de Landry

+33 5 53 82 67 73 +33 6 13 24 40

33

41 Route du Moulin de Landry

<https://www.moulin-de-landry.fr/>

5.5 km

CHANTERAC



5

Découvrez les gaufres du Périgord, une tradition oubliée qui a repris vie au moulin. Autrefois cuites dans toutes les cheminées par nos grands-mères et arrières grands-mères, nos gaufres sont tombées dans l'oubli car très longues à fabriquer et très fragiles. Il nous semblait incontournable de les fabriquer à nouveau. Nous avons relancé la fabrication il y a quelques années. N'hésitez pas à visiter également le moulin à huile de noix et noisettes avec son bief, la meule ancienne, tous les outils pour fabriquer l'huile de noix et la farine, ainsi que la boulangerie conservée en l'état depuis sa fermeture en 1956 et qui reprend du service de temps à autres. Découvrez des meules à céréales antiques et venez vous essayer à la mouture Gallo-Romaine !



## Pisciculture Moulin de Boissonnie

+33 5 53 81 53 41

2350 Route de Bois Carré

<http://www.pechealatruite24.com>

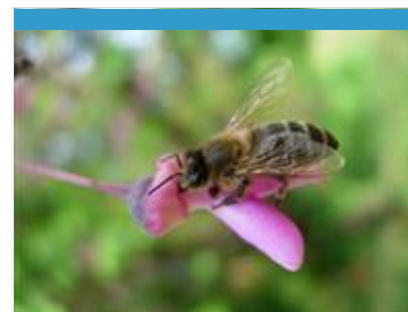
5.6 km

DOUZILLAC



6

Venez découvrir un élevage familial de truites en eau vive, la pisciculture du Moulin de Boissonnie à Douzillac, sur les rives du ruisseau La Beauronne. Passionnés par notre travail, nous vous invitons à découvrir nos bassins et notre savoir-faire. Visitez nos installations : Explorez nos bassins et découvrez le processus minutieux de l'élevage de truites. Apprenez comment nous prenons soin de nos poissons. Vente directe à la Ferme : -Truites entières : Fraîches et savoureuses, idéales pour des recettes authentiques. -Filets et pavés de truite : Prêts à cuisiner pour un repas rapide et délicieux. -Apéritives : Parfaites pour vos apéritifs gourmands. -Œufs de truites : Une délicatesse pour agrémenter vos plats. -Truite fumée : Préparée avec soin pour une saveur intense et raffinée. Nous proposons aussi : Pêche à la truite en étang à la 1/2 journée et à la journée, chasse au trésor.



## Au Rayon de Miel

+33 6 72 21 00 62#+33 6 76 11 26

83

3165, route des Plateaux

<http://www.aurayondemiel.fr>

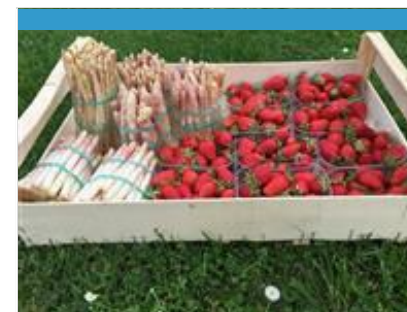
8.2 km

GRIGNOLS



7

Bruno et Emmanuelle, apiculteurs passionnés, vous invitent à découvrir leur miellerie pour tout savoir sur l'élevage des abeilles et la production de miel. Savoureux miels de ronce, de tilleul, d'acacia, de châtaigner, de forêt, de fleurs sauvages, pollen, bonbons, pain d'épices, cire vous y attendent. De quoi concilier gourmandise et santé ! Visite commentée et gratuite, suivie d'une dégustation, le jeudi à 16h, du 09/07 au 21/08, réservation impérative. Vente de miel sur place toute l'année, boutique gourmande. Groupes : visites toute l'année sur RDV.



## La Ferme de Marcel - Légumes

+33 6 98 36 69 98

8.4 km

SAINT-AQUILIN



8

Cyril, jeune éleveur ovin et maraîcher passionné, cultive ses fruits et ses légumes dans le plus grand respect de la nature. Il a fait le choix de n'utiliser que des produits naturels : purin d'ortie, de fougère, de consoude, de préle et de lavande... Légumes primeurs, asperges blanches, tomates savoureuses, endives, patates douces et légumes de saison sont les vedettes de son jardin. Visites commentées toute l'année sur RDV, en fonction de l'activité de la ferme. Vente directe sur place tous les jours, de préférence le week-end (contact téléphonique préalable recommandé).

# Mes recommandations (suite)

Guide Touristique

Carte Vélo Route Voie Verte

OFFICES DE TOURISME VALLÉE DE L'ISLE  
WWW.TOURISME-ISLEPERIGORD.COM



## Maison Béran

+33 5 53 54 25 75 +33 7 85 53 59 75

55 Route de Neuvic

<http://www.maisonberano.com>

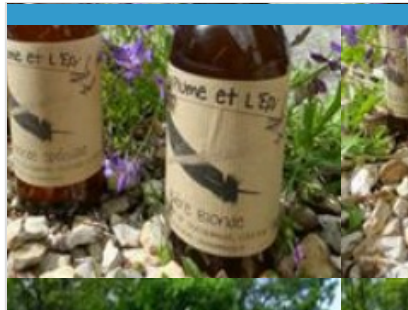
8.5 km

GRIGNOLS



9

La Maison Béran élabore de savoureux produits du terroir. Canards gavés et cuisinés à la ferme selon un savoir-faire traditionnel : foie gras, pâté, confits, cous farcis, grillons, plats cuisinés... En été, du 16/07 au 20/08, visite commentée avec démonstration de gavage et dégustation gratuite le jeudi à 17h30, sur inscription. Boutique gourmande sur place.



## La Plume et l'épi - Bière artisanale biologique

+33 6 98 41 35 83

Bruc

<http://www.plumepi.com>

8.7 km

GRIGNOLS



K

Cette ferme-brasserie propose une déclinaison de bières biologiques paysannes, élaborées selon une méthode traditionnelle, à partir d'orge cultivée localement. Visite commentée gratuite toute l'année sur RDV. Vente directe et dégustation sur RDV.



## Distillerie artisanale Clovis Reymond

+33 5 53 81 90 01 +33 6 08 31 49 95

49 Rue Gabriel Reymond

<http://www.clovisreymond.com>

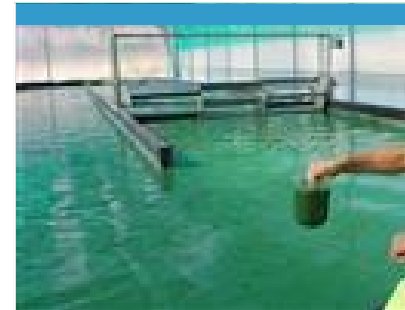
12.9 km

VILLAMBLARD



L

Une maison de tradition où savoir-faire et recettes se transmettent depuis 191 ans. Les fruits sont distillés sur place dans de superbes vieux alambics en cuivre et transformés en eaux de vie, liqueurs, apéritifs et sirops. Plongez dans les coulisses de fabrication.



## Spiruline Vallée de l'Isle

+33 6 22 08 54 21

8 impasse de Guitard

<https://spiruline-valleedelisle.fr/>

13.6 km

RAZAC-SUR-L'ISLE



M

Venez à la découverte de la fameuse micro-algue aux 1000 vertus qui deviendra votre meilleur allié santé et bien-être. Lors de la visite, Jean-Marc vous présentera le mode de production et de récolte de la spiruline, source naturelle de protéines, fer et oligo-éléments. Une culture originale, dans des locaux adaptés pour une production responsable, locale et de qualité. Visite guidée le vendredi de 15h à 19h, groupes sur RDV (durée : env. 45 mn).



## Abbaye d'Echourgnac

+33 5 53 80 82 50

Fromagerie de la Trappe

<https://www.fromageriedelatrappe.com>

16.8 km

ECHOURGNAC



N

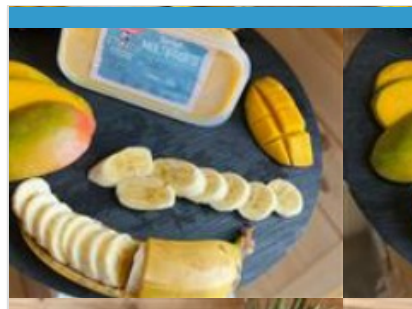
Surplombant le village d'Echourgnac, l'abbaye Notre-Dame de Bonne-Espérance inspire depuis 1868 apaisement et sérénité. 21 moniales cisterciennes y vivent encore selon la règle de Saint-Benoît : ora et labora, prière et travail. Fruits de ce travail, le célèbre Trappe d'Echourgnac, un fromage au lait de vache proposé nature ou affiné au vin de noix, mais aussi une tomette au lait de brebis. Ces fromages sont disponibles toute l'année au magasin de l'abbaye, ainsi que d'autres productions des sœurs : confitures, miel, tisanes, et une sélection de produits de l'artisanat monastique. Lieu privé de silence et de prière, le monastère ne se visite pas. Un musée et une vidéo permettent d'en découvrir la vie quotidienne. Pour les groupes à partir de 10 personnes, une découverte accompagnée avec dégustation est proposée sur rendez-vous, [visites@lecellierdesmonasteres.com](mailto:visites@lecellierdesmonasteres.com).

# Mes recommandations (suite)

Guide Touristique

Carte Vélo Route Voie Verte

OFFICES DE TOURISME VALLÉE DE L'ISLE  
WWW.TOURISME-ISLEPERIGORD.COM



## Maison Aubertie - La Ferme du Breuilh

+33 7 70 05 83 01

84 impasse du Baillard La Ferme du Breuilh

<https://www.maisonaubertie.com/>

18.9 km

MAURENS



Maison Aubertie, éleveur de canard gras puis conservateur depuis 1987. Julia Aubertie succède à son père Hervé, devenant la 8ème génération sur l'exploitation familiale de la Ferme du Breuilh. Retrouvez les produits à base de canard gras travaillés selon une méthode ancestrale, du vin, de la bière artisanale, des truffes, et des noix du Périgord. Venez participer à des ateliers de découverte ainsi que des dégustations de nos produits, sur RDV en période estivale. Boutique à la ferme ouverte toute l'année. Marchés locaux : le vendredi de 16h à 19h à Maurens et le samedi matin à Bergerac. Accueil de camping-car sur place (réseau France Passion).

## Glaces Javerzac

+33 6 75 28 03 26

200 route de ferrachat

<https://www.glaces-javerzac.fr>

21.7 km

SAINT-MARTIAL-D'ARTENSET



La gourmandise n'est plus un vilain défaut ! A l'ombre d'un parasol, laissez-vous tenter par une bonne glace : les glaces et sorbets sont fabriqués à la ferme à base de lait de vache produit sur place et de fruits frais. Plus d'une trentaine de parfums sont proposés, vous trouverez forcément une glace à votre goût ! Profitez avec les enfants des activités gratuites : jeux de raquettes, karting à pédales, baby-foot géant ... Une mini salle de cinéma projette en boucle une vidéo expliquant la vie à la ferme et la fabrication des glaces. Possibilité d'assister à la traite des vaches à 18h. Ouvert en juillet-août tous les jours de 14h à 19h. Le reste de l'année, suivant la météo : consulter la page Facebook.

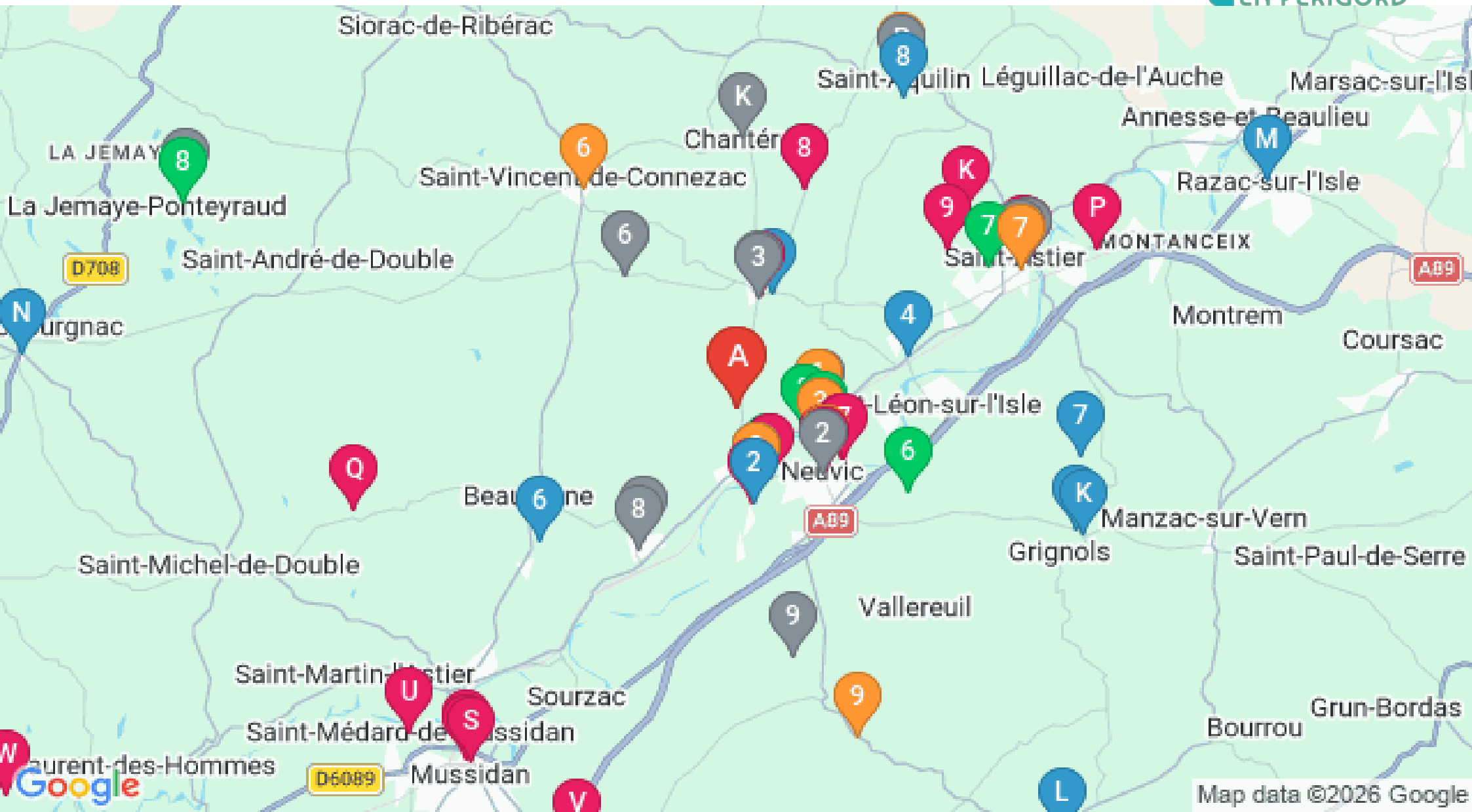


# Mes recommandations (suite)

Guide Touristique

Carte Vélo Route Voie Verte

OFFICES DE TOURISME VALLÉE DE L'ISLE  
WWW.TOURISME-ISLEPERIGORD.COM



Map data ©2026 Google

: Restaurants : Activités et Loisirs : Nature : Culturel : Dégustations